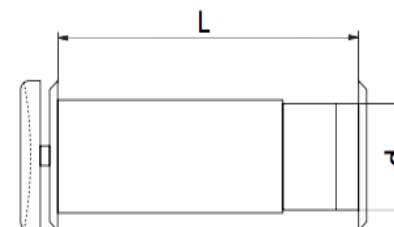




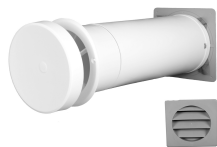
Sienā montējama dabīgā pieplūdes iekārta.



N.	Modelis	Izmērs d, mm	Izmērs L, mm	Paredzēts telpai, m ²
1	ELZ-075	77	210-350	20
2	ELZ-100	105	260-400	35
3	ELZ-I-100-00	105	260-400	35
4	ELZ-I-100-05	105	260-400	35



ELZ-075



ELZ-100

ELZ ir paredzētas svaigā gaisa padevei telpās. Gaisa ieņemšanas (fasādes) pusē ir pelēka restīte, drošības siets un vārsts. Pieplūdes pusē atrodas manuāli regulējams vārsts. Abas pusēs savienotas ar teleskopisku cauruli. Iekārtu paredzēts montēt aptuveni 100mm attālumā no telpas griestiem. Iespēja pagarināt cauruli atkarīga no modeļa. Vienā telpā ieteicams montēt divas iekārtas – pretējās telpas pusēs, labākai gaisa plūsmai.



ELZ-I-100-00



ELZ-I-100-05

ELZ-I modeļi ir aprīkoti ar izolācijas slāni. Izolācijas slānis ir iebūvēts caurules iekšpusē. Izolācija būtiski samazina iekārtas trokšņu līmeni. Šīs iekārtas uzstādāmas privātmājas, daudzdzīvokļu namos un jebkurā citā telpā, kurā nepieciešama svaiga gaisa padeve. Iekārtas materiāls – PVC plastmasa.