

## Sienas rekuperatora Eco-Fresh 07 komponentes:

1. Āra aizsargreģe. Pasargā sistēmu no mitruma, pat ļoti spēcīga lietus laikā. Sastāv no āra nojumītes un gaisa caurplūdes režģes.
2. Izbīdāms gaisavads. Ļauj regulēt gaisavada garumu, attiecībā no sienas biezuma. Minimālais sienas biezums – 320mm.
3. Nosūces ventilators. Aprīkots ar 5 ātrumiem slodzes regulēšanai no 30m<sup>3</sup>/h nakts režīmā, līdz 120m<sup>3</sup>/h dienas režīmā.
4. Filtrs.
  - Aktīvās ogles filtrs. Nodrošina tīru gaisu pat stipri piesārņotās zonās. Attīra gaisu no smakām, putekļiem, baktērijām, sodrēja, auto izplūdgāzēm u.c.
  - Smailkais filtrs. Lieto ļoti putekļainās zonās.
5. Siltummainis. Nodrošina ievērojamu siltuma zudumu samazinājumu ventilācijas laikā.
6. Sildītājs 500W. Ekonomisks, paredzēts mainīgām darbībām. Nodrošina iepļūstošā gaisa temperatūru +23°C līmenī.
7. Pieplūdes ventilators. Aprīkots ar 5 ātrumiem slodzes regulēšanai no 30m<sup>3</sup>/h nakts režīmā, līdz 120m<sup>3</sup>/h dienas režīmā. Nodrošina svaiga ārgaisa pieplūdi iekštelpām.
8. Vadības bloks.
  - 8.1. Termiskais drošinātājs, kas pasargā sistēmu no pārkaršanas.
  - 8.2. Termostats, kontrolē sildītāju un nodrošina iepļūstošā gaisa temperatūru +23°C.
  - 8.3. Hidrostats, kas kontrolē mitruma līmeni, uzturot to zem 70%.
  - 8.4. Jonizētājs, kas piepilda gaisu ar negatīvajiem joniem. Atbrīvo gaisu no nepatīkamajiem aromātiem, iznīcina nelabvēlīgos mikroorganismus, pasargā no pelējuma rašanās.
9. Dekoratīvā režģe. Aizņem minimālu iekštelpas platību. Dažādu krāsu izpildījums.

### Tālvadības pults funkcijas (Fig. 1):

**Start/Stop** - iesēgt/izslēgt iekārtu.

**AIR FLOW** (gaisa apmaiņa)

Režims ar atgrīzenisku ventilāciju ar termiskās enerģijas atjaunošanu. Sistēma ieņem svaigu āra gaisu iekštelpā un atbrīvojas no piesārņotā iekštelpas gaisa. Tiek veikta siltuma atjaunošana – izejošā gaisa siltums tiek saglabāts. Siltais gaiss, kas tiek izvadīts caur siltummaini, atdod siltumu ienākošajam gaisam. Šis process nodrošina ievērojamu siltuma zudumu samazinājumu gada aukstajos periodos. Vasaras laikā šis process darbojas pretēji, karstais ienākošais gaiss tiek atdzesēts ar iekšējā gaisa, kas ir vēsāks. Siltummaini tiek iegūta vairāk kā 90% siltuma reģenerācija.

**AIR FLOW** (gaisa pieplūdes režīms)

Sistēma nepārtraukti piegādā telpai svaigu ārgaisu.

**AIR FLOW** (gaisa izplūdes režīms)

Turot taustiņu 10sekundes, sistēma uzsāk darbību nosūces režīmā.

**SLEEP (miega režīms)**

Šajā režīmā, pie izslēgta telpas apgaismojuma, sistēma izslēdzas automātiski. Pie gaismas ieslēgšanas, sistēma, divu stundu laikā, darbosies iepriekšējā režīmā.

**STANDBY (darba gatavības režīms)**

Šis režīms aptur sildītāju, ventilatoru un jonizētāju, atstājot sistēmu darba gatavībā. Hidrostats darbojas nepārtraukti, uzturot mitruma līmeni līdz 70%. Ja mitruma līmenis pārsniedz 70%, ventilators un jonizētājs automātiski ieslēdzas un turpina savu darbību 10 minūtes pēc pieļaujamā mitruma līmeņa sasniegšanas.

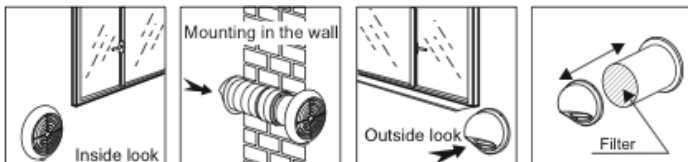
**FAN SPEED (ventilatora ātrums)**

Iespēja iestatīt ventilatora darbību ar 5 ātrumu palīdzību, kur pirmais ātrums paredzēts nakts (klusajam) režīmam ar 30m<sup>3</sup>/h, un piektais ātrums - dienas režīmam līdz 120m<sup>3</sup>/h.

**ON/OFF** - ieslēgt/izslēgt hidrostatu.

**ON/OFF** - ieslēgt/izslēgt jonizētāju.

**ON/OFF** - ieslēdz/izslēgt ienākošā gaisa uzsildi.



Skats no iekštelpas

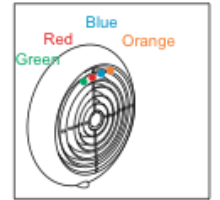
Montāža sienā

Skats no ārpusēs

Filtrs



Fig. 1



**GAISMAS DIODES** (secīgi: zaļa, sarkana, zila, oranža)

**Zaļa diode**

\* Izslēgta – sistēma nedarbojas, vai darbojas AIR FLOW režīmā;

\* Ieslēgta – sistēma ir AIR FLOW (gaisa apmaiņa) režīmā;

\* Mirgo – sistēma ir AIR FLOW (gaisa pieplūdes režīms) režīmā.

**Sarkana diode**

\* Izslēgta – sildītājs ir izslēgts;

\* Ieslēgta – darbojas gaisa uzsildīšanas režīmā. Sildītājs nedarbojas, ja ienākošā gaisa temperatūra ir virs +23°C;

\* Mirgo – ienākošā gaisa temperatūra ir zem +17°C.

**Zila diode**

\* Izslēgta – jonizētājs ir izslēgts;

\* Ieslēgta – darbojas jonizētājs.

**Oranža diode**

\* Izslēgta – mitruma sensors ir izslēgts;

\* Ieslēgta – sistēma ir mitruma līmeņa kontroles režīmā;

\* Mirgo – mitruma līmenis ir pārsniedzis 70%.

### Opcijas

\*STANDBY (darba gatavības režīms) režīmā ir ieslēgtas zaļā, zilā un oranžā diode un sistēma nedarbojas, ja mitruma līmenis ir zem 70%. Ja šis līmenis tiek pārsniegts automātiski darbu sāk jonizētājs un ventilators 3. ātrumā. Sensors kontrolē mitruma līmeni. 10 minūtes pēc ieprogrammētā mitruma līmeņa sasniegšanas (70%) jonizētājs un ventilators izslēdzas.

\*Sildītājs var tikt ieslēgts pēc lietotāja vēlmēs (sarkanā diode ieslēgta), kuru regulēs mitruma sensors un sildītājs nedarbosies zem 17°C temperatūras.

\*Lietotājs var izvēlēties ieslēgt/izslēgt sev vēlamās/nevēlamās opcijas.

### Tehniskie dati

Minimālais sienas biezums 32cm.

Modelis	Strāva Hz/V	Gaisa ražība m <sup>3</sup> /h	Energopatēriņš		Apgrīzieni min <sup>-1</sup>	Aizsardzības klase IP
			Ventilators W	Sildītājs W		
07	50/230	120	46	500	2650	X4

